



ЛИДЕР ПО УХОДУ ЗА НОГТЯМИ

Искусство здоровых ногтей!

Экспресс-моделирование «Френч»

В работе мастера, один из самых важных аспектов – это время, затраченное на процедуру моделирования. Традиционно она занимает довольно много времени, и это зависит не только от квалификации мастера, но и от самих материалов. Какова консистенция геля? Насколько хорошо он выравнивается? Сколько полимеризуется в УФ-лампе? Нужно ли опиливать материал? Новые гели системы Bio Sculpture отвечают всем современным требованиям и позволяют проводить экспресс-моделирование ногтей.





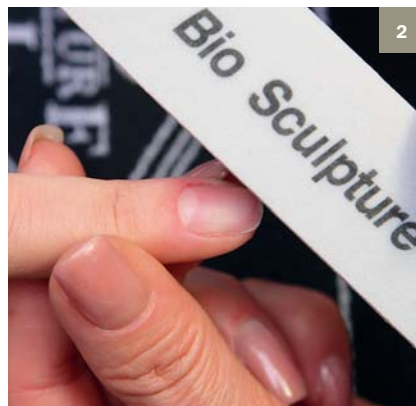
Мастер-класс проводит Дарья САЛЬНИКОВА, преподаватель учебного центра «Бьюти-Стат»

Bio Sculpture Gel представляет революционно новый подход, позволяющий значительно сократить время процедуры, сохранив ее качество. Экспресс-моделирование дает новую возможность для мастеров, работающих на **Bio Sculpture Gel** – вы можете оказать клиенту полноценную услугу, сэкономив время, что так важно при современном темпе жизни. В процессе экспресс-моделирования по системе **Bio Sculpture Gel** используются три новых геля: **Flexi Gel, UV Top Coat и Color gel № 3**.

ПРОЦЕДУРА ЭКСПРЕСС-МОДЕЛИРОВАНИЯ «ФРЕНЧ» ПО СИСТЕМЕ BIO SCULPTURE.

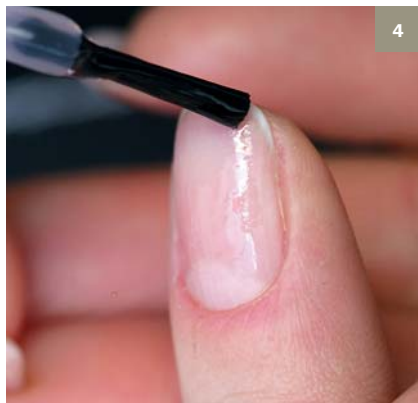
1. Обрабатываем руки мастера и клиента антисептиком (**фото 1**).
2. Придаем форму свободному краю пилкой **Bio Sculpture «Розовая слеза»**.
3. Подготавливаем ногтевую пластину к процедуре моделирования: Отодвигаем кутикулу пушером, **серым баффом Bio Sculpture** шлифуем ногтевую пластину (**2**). Щеткой счищаем пыль и обезжириваем ногти жидкостью **Dual Cleanser**.

4. На ногтевую пластину, боковые валики и область кутикулы наносим **средство Vitamin Dose**. Этот витаминный комплекс содержит экстракты женьшеня, огурца и камели, улучшает кровоснабжение и работу капилляров ногтевого ложа. Рекомендована для ухода за натуральными ногтями, при изношенной ногтевой пластине, и в случае если мастеру необходимо быстро восстановить ее состояние. Сушится на воздухе 1 минуту (**3**).
5. На центральную часть ногтя наносим **Executive Base (4)**. Это средство спрессовывает кератин натурального

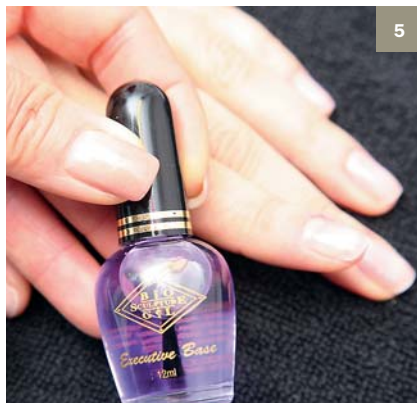




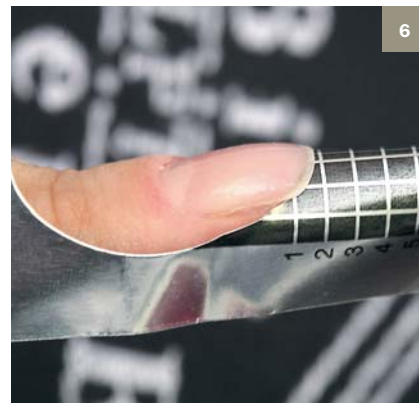
ЛИДЕР ПО УХОДУ ЗА НОГТЯМИ



4



5



6

►►► ногтя, укрепляя ногтевую пластину, делает ее более эластичной и устойчивой в стрессовых ситуациях. Также использование экзекутивной базы облегчит снятие материала при удалении геля. Сушится на воздухе 2 минуты (5).

6. Устанавливаем форму. Форма должна плотно «сесть» под ноготь, чтобы предотвратить стекание геля под свободный край (6).

7. Формируем длину свободного края гелем **Sculpting Gel** (не более одной клетки) и полимеризуем в УФ-лампе 2 минуты (7). Для моделирования более длинных ногтей можно использовать **Free-edge Gel**.

8. Наносим **Clear Gel** по схеме №2, тщательно обрабатываем боковую поверхность ногтевой пластины (8). Движения кисточки – от ногтевого валика к центру (9).

С помощью большой капли **Clear Gel** выравниваем поверхность ногтевой пластины, подготавливая ее к нанесению **Color Gel №3**. Полимеризуем в УФ-лампе 2 минуты.

9. Снимаем форму, удаляем дисперсионный слой жидкостью **Dual Cleanser**.

10. Придаем форму свободному краю пилкой **Bio Sculpture «Черная слеза»** (10). Затем шлифуем **оранжевым баф-**

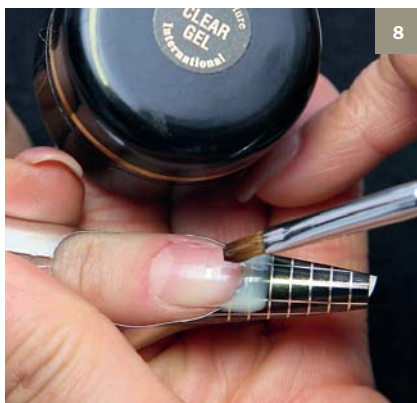
фом Bio Sculpture, чтобы выровнять поверхность перед нанесением **Color Gel №3**.

11. Щеткой счищаем пыль и обезжириваем ноготь жидкостью **Dual Cleanser**.

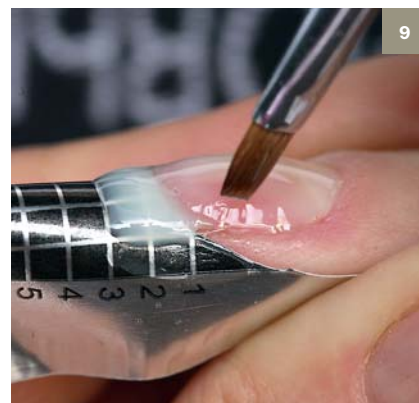
12. Рисуем линию улыбки **Color Gel №3**. Этот снежно-белый гель идеально подходит для френч-покрытия (11). Принципиальное отличие от **Color Gel №1** в том, что он наносится одним слоем и имеет более насыщенный цвет. Это настоящий прорыв для покрывочных гелей. Высокая степень вязкости геля позволяет сформировать глубокую линию улыбки с тонкими «усиками».



7



8



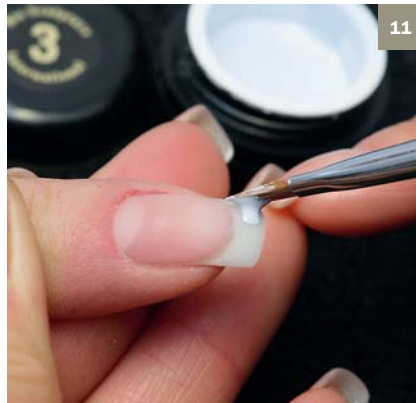
9



10

Color Gel № 3 более жесткий, чем **Color Gel №1**. Поэтому его не стоит предлагать клиентам с тонкими от природы или изношенными ногтями. Полимеризуется в УФ-лампе 2 минуты.

13. Не снимая дисперсионный слой, покрываем весь ноготь **Flexi Gel** по схеме №2 и затем моделируем. Кристально прозрачный **Flexi Gel** обладает высокой степенью самовыравнивания и используется для построения верхней арки. Еще одна его особенность – хорошее размягчение при снятии геля. Время полимеризации в УФ-лампе 2 минуты (12).

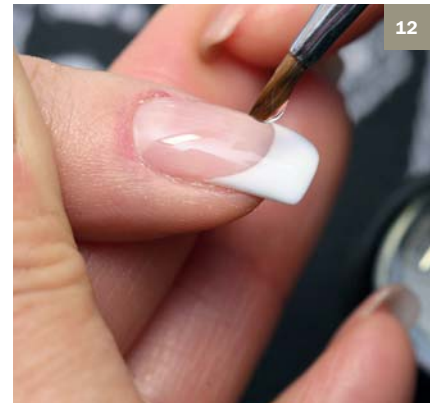


11

14. При необходимости удаляем дисперсионный слой, шлифуем поверхность **оранжевым баффом Bio Sculpture**.

15. Наносим **UV Top Coat** для придания ногтям суперблеска. Кроме того, это прекрасная защита для маникюра от агрессивных химических веществ (13). Для достижения идеального результата при работе с **UV Top Coat** используйте абсолютно чистую кисть. Полимеризуется в УФ-лампе 40 секунд. В заключенные процедуры удаляем дисперсионный слой (14).

Фото: Стас КОЗЫРЕВ



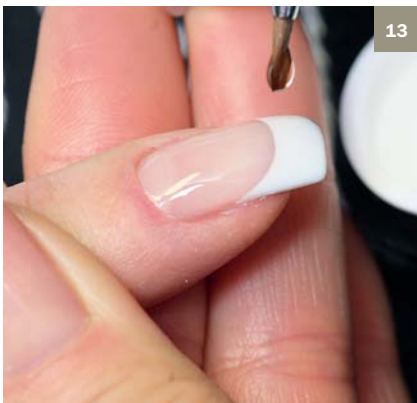
12

Bio Sculpture Russia

117545, Москва,
Варшавское шоссе,
д. 129, стр. 2, оф. 509
Тел.: 8 (495) 315-15-65,
8 (499) 341-88-60,
8 (962) 949-22-22

Факс: 8 (495) 315-16-83

www.bio-sculpture.ru



13



14